

Wenn Sie auch Telefon-Kunde bei Unitymedia sind:



Wenn Sie eine FRITZ!Box verwenden, schließen Sie Ihr Telefon bitte entsprechend der der FRITZ!Box beiliegenden Anleitung an.

Installationshilfe?

Auf unserer Website:

www.unitymedia.de/horizonhilfe

Kontakt per E-Mail über unser Formular:

www.unitymedia.de/kontakt

Facebook:

www.facebook.de/UnitymediaHilfe

Twitter:

<https://twitter.com/UnitymediaHilfe>

0221 46 61 90 19

Bitte halten Sie für eventuelle Rückfragen die Bezeichnung Ihrer Installationsanleitung bereit.

INL09_Horizon_MTA

Stand April 2015

Installationsanleitung



unitymedia

Alles, was Sie benötigen, um Ihre Horizon Box anzuschliessen:

- 1 Horizon Box
- 2 Netzkabel
- 3 Netzteil
- 4 Fernbedienung
- 5 HDMI-Kabel
- 6 Anschlusskabel ●/● (IEC11)
- 7 Ethernetkabel

Hinweis: Möglicherweise sind Kabel nicht, wie abgebildet, farbig markiert. Orientieren Sie sich in diesem Fall bitte an den Innenansichten der Stecker. Alle Kabel können aufgesteckt werden – unabhängig von einem eventuell vorhandenen Schraubgewinde.



Je nach Anschlussart haben Sie gegebenenfalls zusätzlich folgende Komponenten erhalten:

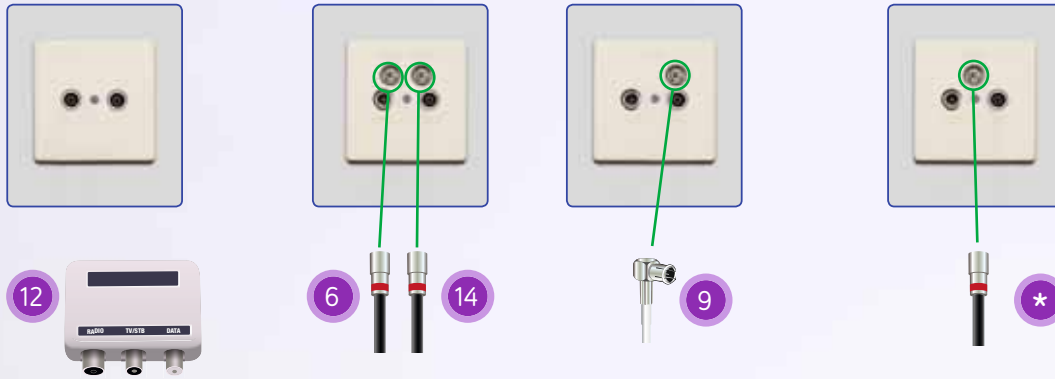
- 8 Anschlusskabel ●/● (IEC01)
- 9 Wisi-Click-Kabel
- 10 Telefonadapter (TAE)
- 11 FRITZ!Box
- 12 Push-on-Adapter
- 13 Splitter
- 14 Anschlusskabel ●/● (FQuick)



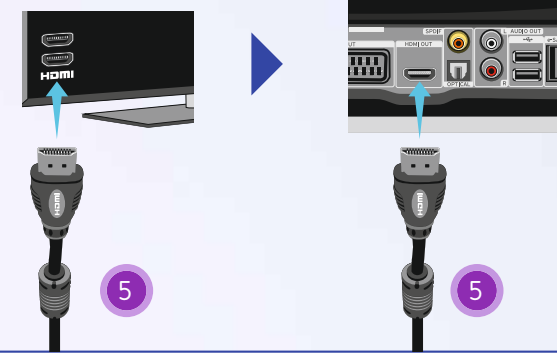
Hinweis: Alle Kabel können aufgesteckt werden – unabhängig von einem eventuell vorhandenen Schraubgewinde.

1

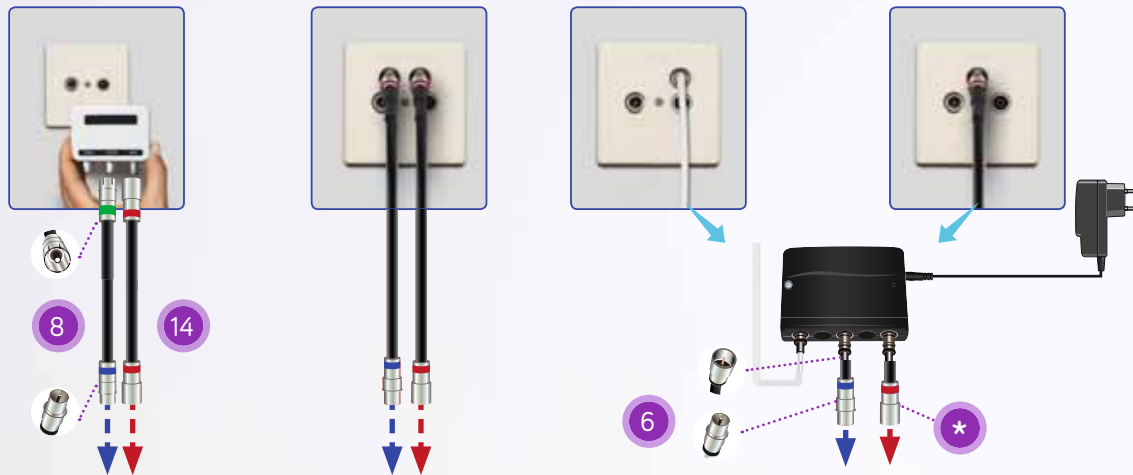
Wie sieht Ihre Kabeldose aus?



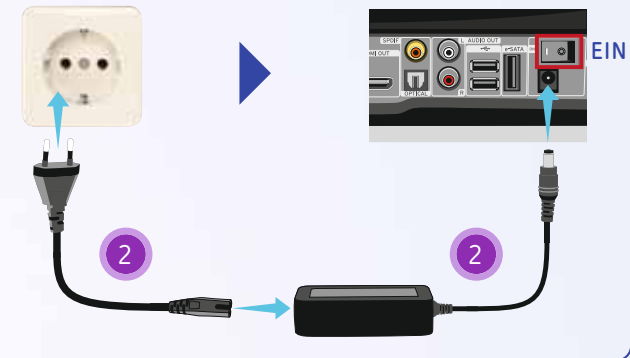
4



2



5



3

Horizon Box



(Rückseite ggf. abweichend)

oder



6



Entfernen Sie den Plastikstreifen bitte erst, nachdem Sie die Horizon Box an den Strom angeschlossen und eingeschaltet haben (Schritt 5).

Plastikstreifen abziehen um Batterien zu aktivieren



Sie benötigen Hilfe bei der Installation?

Auf der Rückseite finden Sie weitere Informationen.