

## Online-Installationsassistent

[www.unitymedia.de/hilfe\\_service/installation](http://www.unitymedia.de/hilfe_service/installation)



Benötigen Sie weitere Hilfe?

Unsere Installationshotline:

**0221 466 190 19**

Mo - So von 0 bis 24 Uhr

# Installationsanleitung

## Horizon & FRITZ!Box





unitymedia

## Ihre Horizon Box mit Zubehör

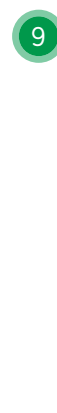


- 1 Horizon Box  
2 Netzwerkabel

- 3 Netzteil  
4 HDMI-Kabel

- 5 Anschlusskabel (IEC11) /  
6 Fernbedienung

## Ihre FRITZ!Box mit Zubehör

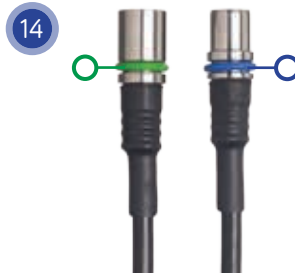


- 7 FRITZ!Box





- 8 Netzteil

- 9 Ethernetkabel

Je nach Anschlussart/Produkt haben Sie gegebenenfalls zusätzlich folgende Komponenten erhalten:



- 10 Aktiver Splitter
- 11 Push-on-Adapter
- 12 Telefonadapter (TAE)

- 13 Wisi-Click-Kabel
- 14 Anschlusskabel (IEC01) /
- 15 Anschlusskabel (FQuick) /

Hinweis: Kabel mit Schraubgewinde müssen aufgeschraubt werden. Alle anderen Kabel können aufgesteckt werden.



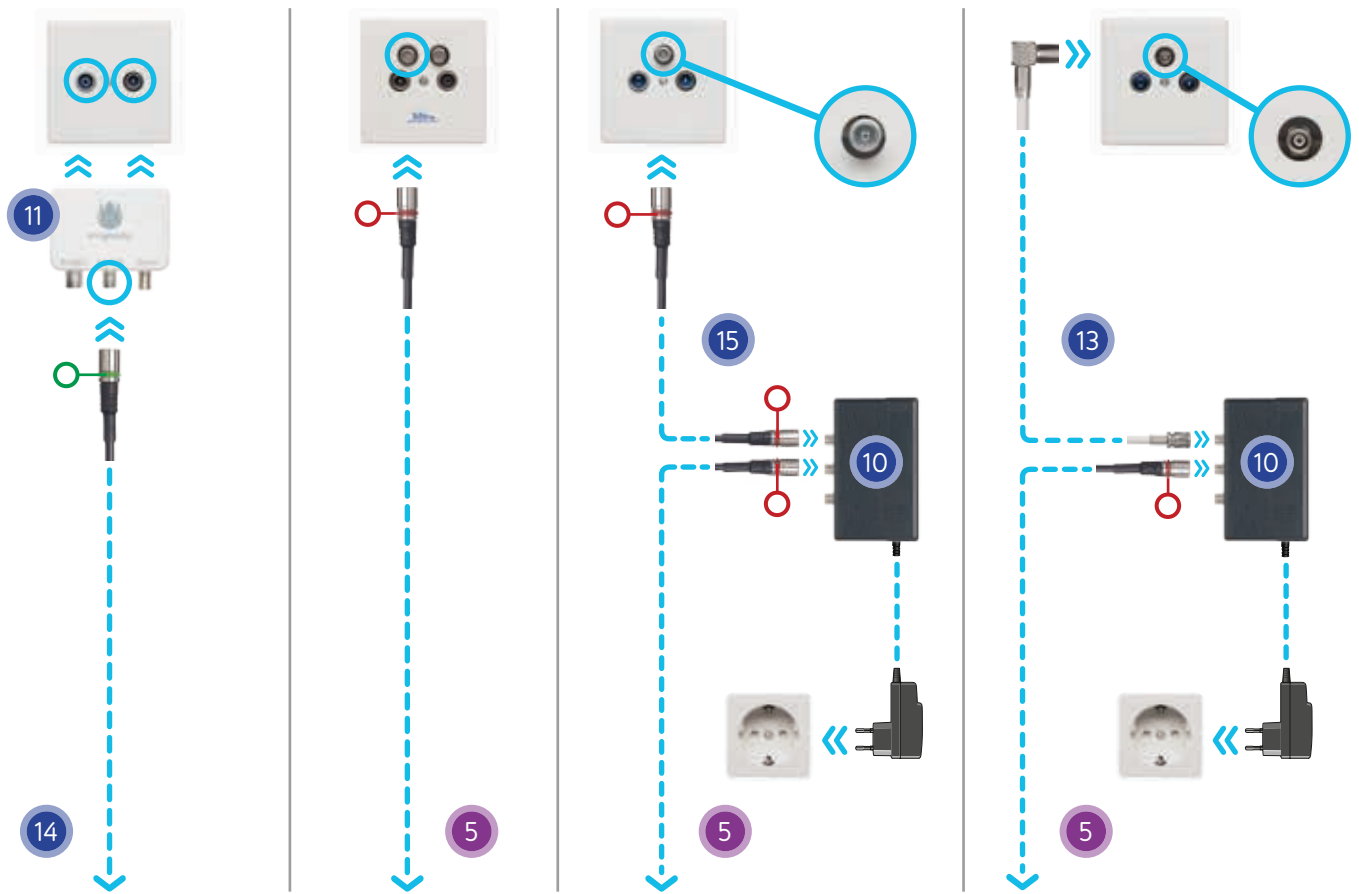
Ihre Unitymedia Geräte werden aktiviert, sobald Sie diese an das Kabelnetz anschließen. Die Aktivierung erfolgt aber spätestens zum Aktivierungsdatum. Dieses finden Sie in Ihrer Auftragsbestätigung.



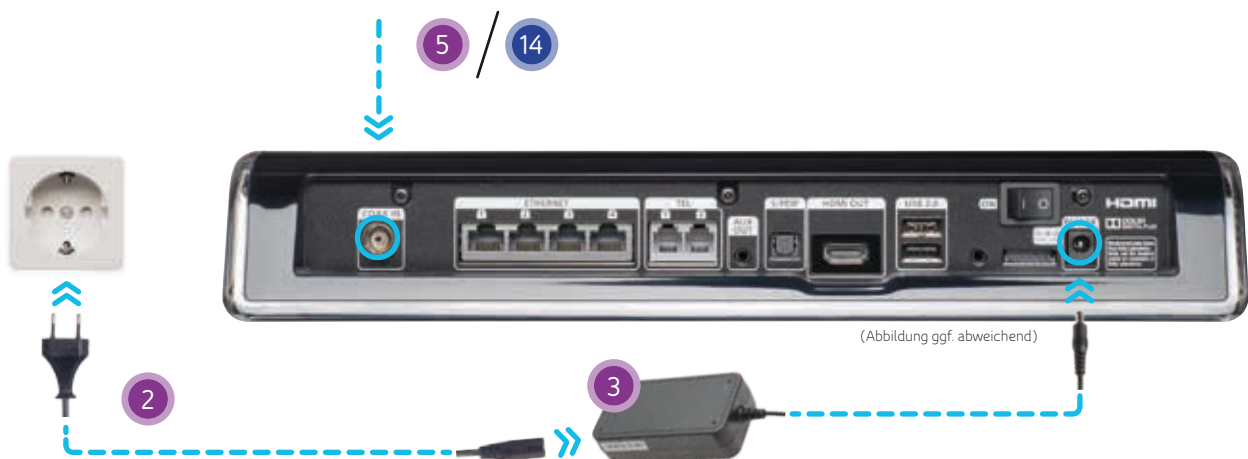
### Benötigen Sie weitere Hilfe?

Unsere Installationshotline: **0221 466 190 19**  
Mo – So von 0 bis 24 Uhr

## Schritt 1: Wie sieht Ihre Kabeldose aus?



## Schritt 2: Horizon Box anschließen



### Schritt 3: Horizon Box mit dem Fernseher verbinden



### Schritt 4: Erstinstallation Horizon Box



Schalten Sie Ihre Horizon Box ein, um die Erstinstallation zu starten. In der Regel erfolgt eine Aktualisierung der Software. Diese kann bis zu 60 Minuten dauern.

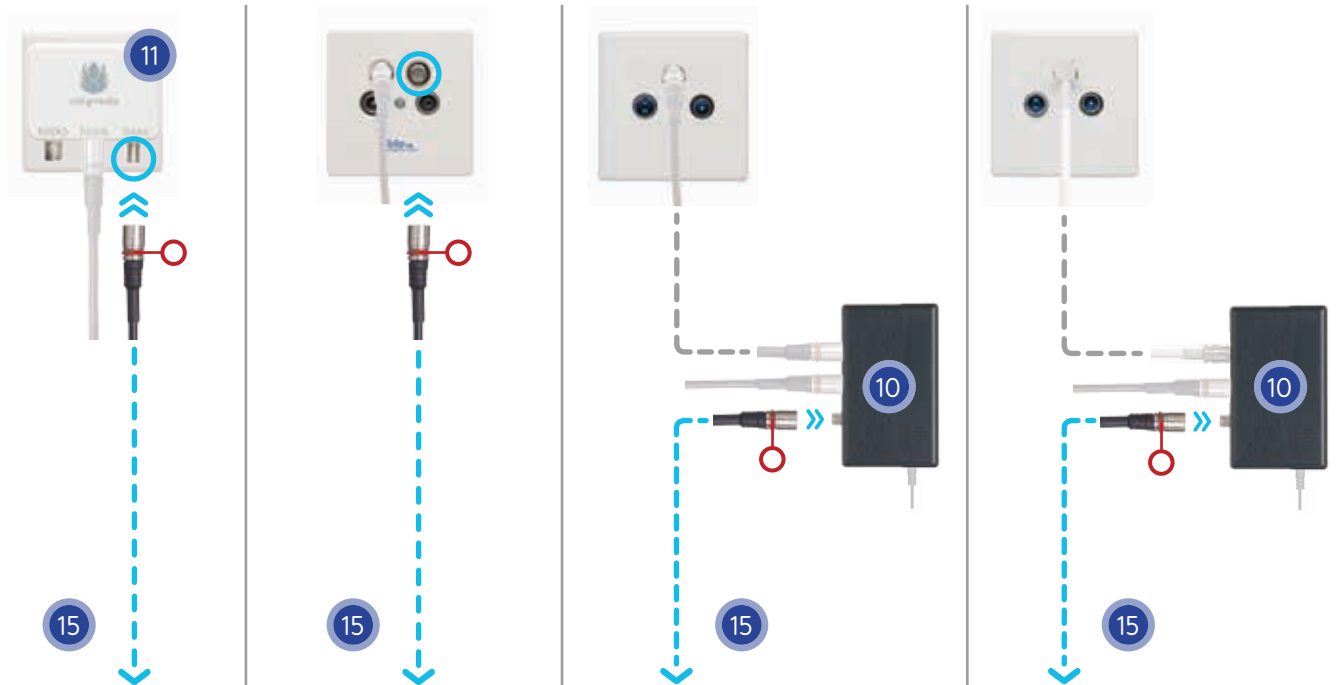
Schalten Sie währenddessen auf keinen Fall die Box aus oder entfernen das Netzkabel. Dies könnte die Box beschädigen.

### Schritt 5: Fernbedienung verbinden

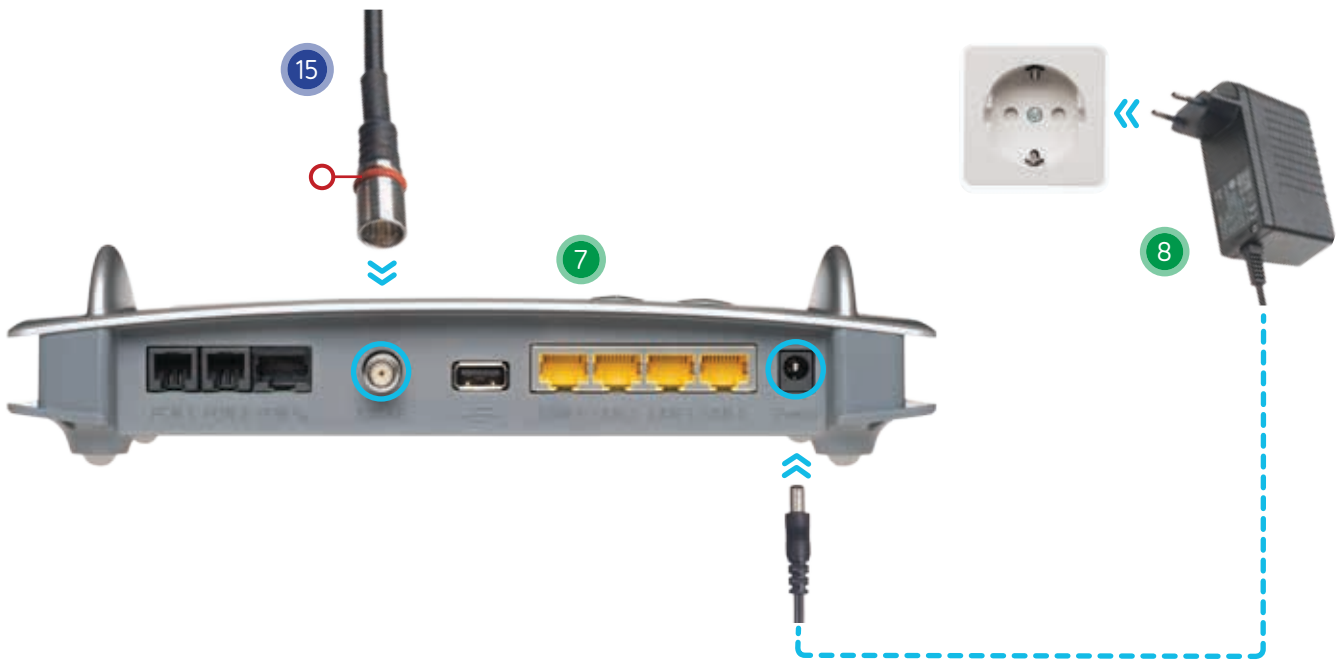


Um die Fernbedienung mit Ihrer Box zu verbinden, entfernen Sie den Plastikstreifen erst dann, wenn Sie während der Installation Ihre gewünschte Sprache auswählen.

## Schritt 6: FRITZ!Box an die Kabeldose anschließen



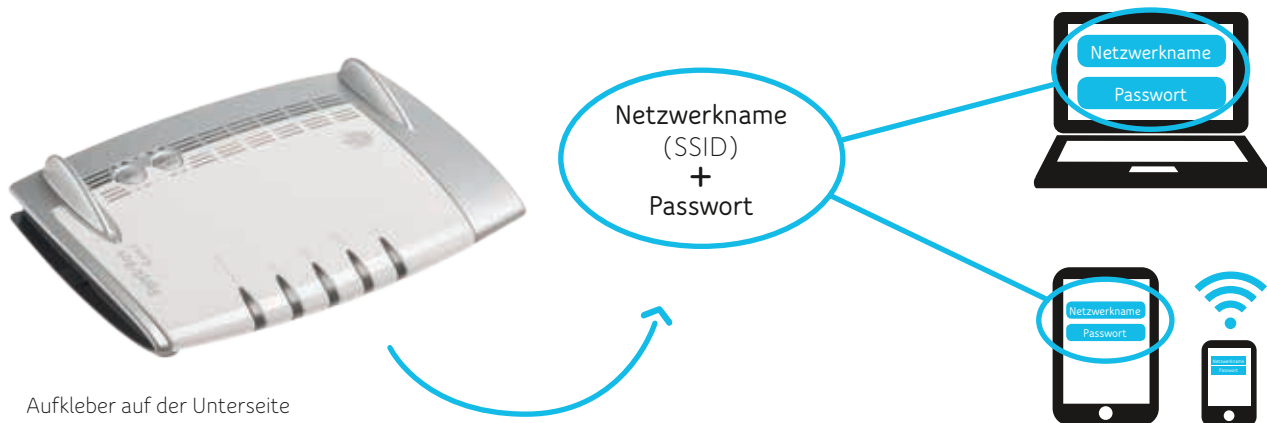
## Schritt 7: FRITZ!Box anschließen



## Schritt 8: Verbindung per WLAN herstellen

Um Ihren Computer, Tablet oder Smartphone drahtlos per WLAN zu verbinden, gibt es zwei Möglichkeiten: Sie können Ihre Zugangsdaten manuell eingeben oder Sie nutzen die WPS-Funktion.

### Möglichkeit 1: Durch Eingabe von Netzwerknamen (SSID) und Passwort



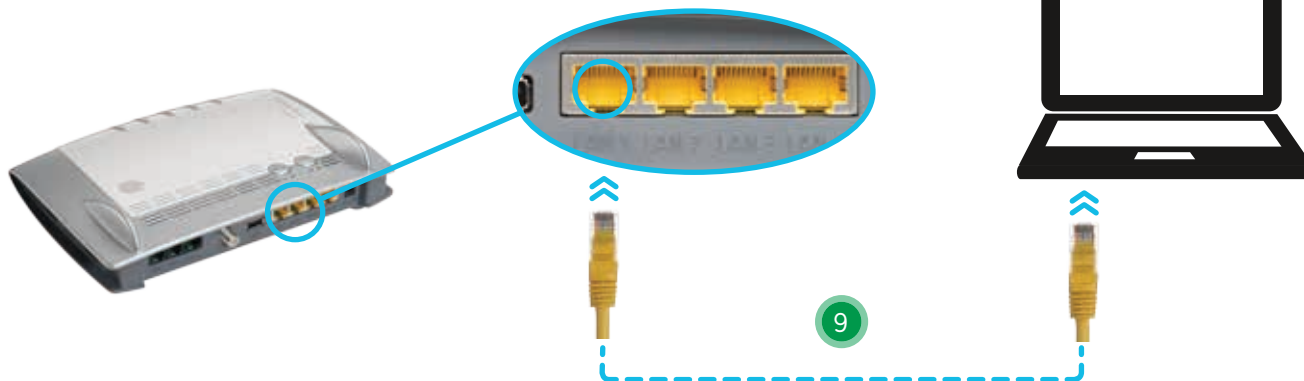
### Möglichkeit 2: Über WPS



1. Vergewissern Sie sich, dass Ihr Endgerät WPS unterstützt (die Informationen dazu finden Sie im Handbuch Ihres mobilen Endgerätes z. B. Smartphone/Tablet).
2. Drücken Sie 3 Sekunden lang die WPS-Taste auf der FRITZ!Box (WLAN blinkt).
3. Aktivieren Sie innerhalb von 2 Minuten WPS auf dem Endgerät, das mit der FRITZ!Box verbunden werden soll.

## Schritt 9: Verbindung per LAN herstellen

Um Ihre Geräte per Kabel zu verbinden, verwenden Sie das beiliegende Ethernetkabel <sup>9</sup>.



## Schritt 10: Anschließen Ihres Telefons

### Verbinden Ihres DECT-Telefons

1. Bringen Sie Ihr DECT-Telefon in den Anmeldemodus.
2. Geben Sie am Telefon die PIN 0000 ein.
3. Drücken Sie die DECT-Taste auf der FRITZ!Box.



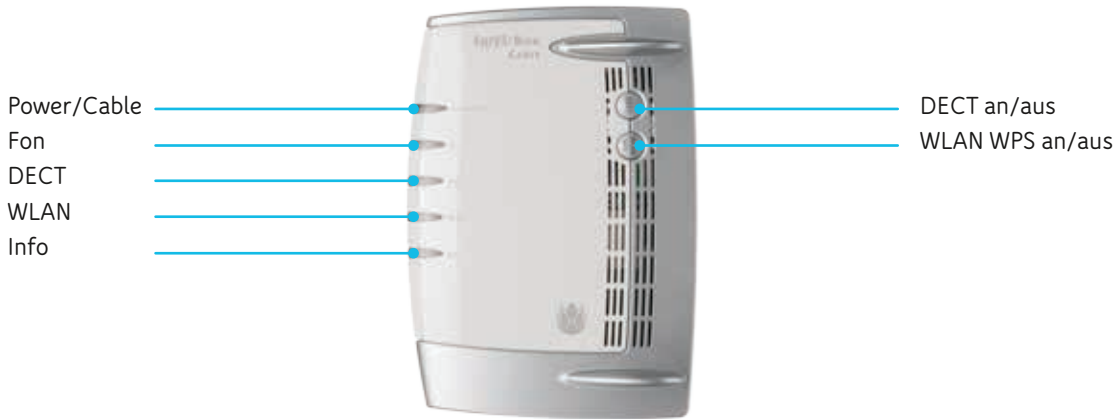
### Anschluss Ihres Telefons

Analoge Telefone mit TAE-Stecker können seitlich angeschlossen werden.  
Analoge Telefone mit RJ45 Stecker werden auf der Rückseite an FON 1 oder FON 2 mit der FRITZ!Box verbunden. Für ISDN-Telefone und ISDN Telefonanlagen nutzen Sie den Anschluss S<sub>0</sub>.





## Erläuterung zu den LEDs



LED	Bedeutung	
Power/Cable	leuchtet	FRITZ!Box ist betriebsbereit.
	blinkt	Verbindung wird hergestellt oder ist unterbrochen.
Fon	leuchtet	Eine Telefonverbindung über das Internet besteht.
	blinkt	Sie haben Nachrichten in Ihrer Mailbox (die Funktion muss von Ihrem Anbieter unterstützt werden).
DECT	leuchtet	Die DECT-Funktion ist aktiviert.
	blinkt	Der Anmeldevorgang für ein DECT-Handgerät läuft.
WLAN	leuchtet	Eine Internetverbindung besteht.
Info	leuchtet	Frei einstellbar.
	blinkt	FRITZ!OS wird aktualisiert, der für den Online-Zähler angegebene Wert ist erreicht oder ein frei einstellbares Ereignis wird angezeigt.
	blinkt rot	Es ist ein Fehler aufgetreten.

## Schritt 11: FRITZ!Box Benutzeroberfläche

Die FRITZ!Box hat eine Benutzeroberfläche, in der Sie alle erforderlichen Einstellungen vornehmen. Sie können sie in jedem Internetbrowser öffnen:

<http://fritz.box>



## Aufstellung der FRITZ!Box für optimalen Empfang



FRITZ!Box zentral im Haus platzieren.



FRITZ!Box nicht in Regalen oder Schränken platzieren.



FRITZ!Box nicht in der Nähe von Störquellen platzieren, wie z.B. Zentralheizung, Hausstromanschluss, Mikrowelle, Babyphone.



FRITZ!Box nicht hinter großen Objekten aus Metall, z.B. Flachbildfernsehern, platzieren.

## Hilfe bei Fragen zu Ihrer Horizon Box

Problem/Frage	Lösung
Ich erhalte die Fehlermeldung 1020.	Bitte vergewissern Sie sich, dass die Box bereits aktiviert wurde. Das Aktivierungsdatum finden Sie in der Ihnen zugesandten Auftragsbestätigung. Sollten Sie noch keine Auftragsbestätigung erhalten haben, ist in der Regel noch keine Aktivierung erfolgt. Ist das geplante Aktivierungsdatum noch nicht erreicht, warten Sie bitte bis dahin. Alternativ können Sie die Aktivierung ggf. vorzeitig über unsere Hotline 0211 466 190 19 beauftragen.
Ich habe zwar ein Bild auf dem Fernseher, es erscheint aber eine Fehlermeldung (z. B. Fehler 1001)	Haben Sie ein bereits vorhandenes und an die Kabeldose angeschlossenes Anschlusskabel verwendet (also nicht das Kabel aus dem Horizon-Karton)? Dann stellen Sie bitte folgendes sicher: <ol style="list-style-type: none"><li>1. Verwenden Sie nur das speziell passende Anschlusszubehör (siehe Anschlussanleitung).</li><li>2. Schließen Sie die Horizon Box entsprechend der Anschlussanleitung an.</li><li>3. Kontrollieren Sie, ob das Anschlusskabel an der richtigen Buchse (DATA) der Kabeldose angeschlossen ist.</li></ol>
Während der Installation soll eine Sprache ausgewählt werden. Die Horizon Box reagiert aber nicht auf die mitgelieferte, 2-seitige Fernbedienung.	<ol style="list-style-type: none"><li>1. Stellen Sie sicher, dass Sie den Plastikstreifen am Batteriefach der Fernbedienung entfernt haben. Sollte dies bereits der Fall sein, gehen Sie bitte weiter wie folgt vor:</li><li>2. Da die Fernbedienung komfortabel mit Funk arbeitet, muss diese einmalig mit der Horizon Box verbunden werden. Dazu drücken Sie mindestens 10 Sekunden lang die Verbindungstaste auf der Fernbedienung und richten diese auf die Horizon Box (siehe auch Quick Guide). Wählen Sie anschließend Ihre bevorzugte Sprache aus dem Menü. Die Verbindung der Fernbedienung mit der Horizon Box wird dadurch gespeichert.</li></ol>
Ich kann die Installation nicht durchführen, da ich auf meinem Fernseher kein Bild sehe.	Führen Sie bitte folgende Schritte durch: <ol style="list-style-type: none"><li>1. Kontrollieren Sie, ob Sie die richtige Eingangsquelle an Ihrem Fernseher ausgewählt haben. Diese muss dem Eingang entsprechen, an den Sie Ihre Horizon Box angeschlossen haben (zum Beispiel HDMI 1). Die Auswahl der Eingangsquelle erfolgt über die TV-Fernbedienung. Die Taste ist in der Regel mit „SOURCE“ gekennzeichnet.</li><li>2. Wenn Sie immer noch kein Bild haben, schließen Sie für die Installation die Horizon Box über ein SCART-Kabel an Ihren Fernseher an. Nach der Installation können Sie Ihre Horizon Box wieder mittels HDMI-Kabel mit dem Fernseher verbinden. Achten Sie bitte auch dann auf die korrekte Wahl der Eingangsquelle.</li></ol>
Ich kann die Lautstärke nicht mit der Horizon-Fernbedienung regeln.	Ihr Fernseher muss zunächst mit der Horizon-Fernbedienung verbunden werden. Die wichtigsten TV-Codes und eine Schritt-für-Schritt-Anleitung zur Programmierung der Fernbedienung finden Sie im beiliegenden Quick Guide. Weitere TV-Codes finden Sie im Anhang der Bedienungsanleitung, die Sie von unserer Website unter <a href="http://www.unitymedia.de/horizonhilfe">www.unitymedia.de/horizonhilfe</a> abrufen können.

# Installationshilfe?

## Online-Installationsassistent

[www.unitymedia.de/hilfe\\_service/installation](http://www.unitymedia.de/hilfe_service/installation)



Kontakt per E-Mail über unser Formular:

[www.unitymedia.de/kontakt](http://www.unitymedia.de/kontakt)



[www.facebook.de/UnitymediaHilfe](http://www.facebook.de/UnitymediaHilfe)



[twitter.com/UnitymediaHilfe](https://twitter.com/UnitymediaHilfe)

# 0221 466 190 19

Mo – So von 0 bis 24 Uhr

INL44\_FB-Horizon  
Stand Juni 2016



unitymedia