

## Online-Installationsassistent

[www.unitymedia.de/hilfe\\_service/installation](http://www.unitymedia.de/hilfe_service/installation)



Benötigen Sie weitere Hilfe?

Unsere Installationshotline:

**0221 466 190 19**

Mo - So von 0 bis 24 Uhr

# Installationsanleitung Modem



unitymedia

## Kundeneigenes Endgerät mit Zubehör

1



1 Modem

2



2 Dem Modem mitgeliefertes Netzteil

3



3 Dem Modem mitgelieferte Anschlusskabel

## Je nach Anschlussart/Produkt haben Sie gegebenenfalls zusätzlich folgende Komponenten erhalten:

4



4 Push-on-Adapter

**Hinweis:** Bitte nutzen Sie unbedingt das dem gekauften Modem beiliegende Kabel, da diese speziell aufeinander abgestimmt sind. Andernfalls kann es zu Verbindungsstörungen oder Störungen im Kabelnetz kommen. Kabel mit Schraubgewinde müssen aufgeschraubt werden. Alle anderen Kabel können aufgesteckt werden.

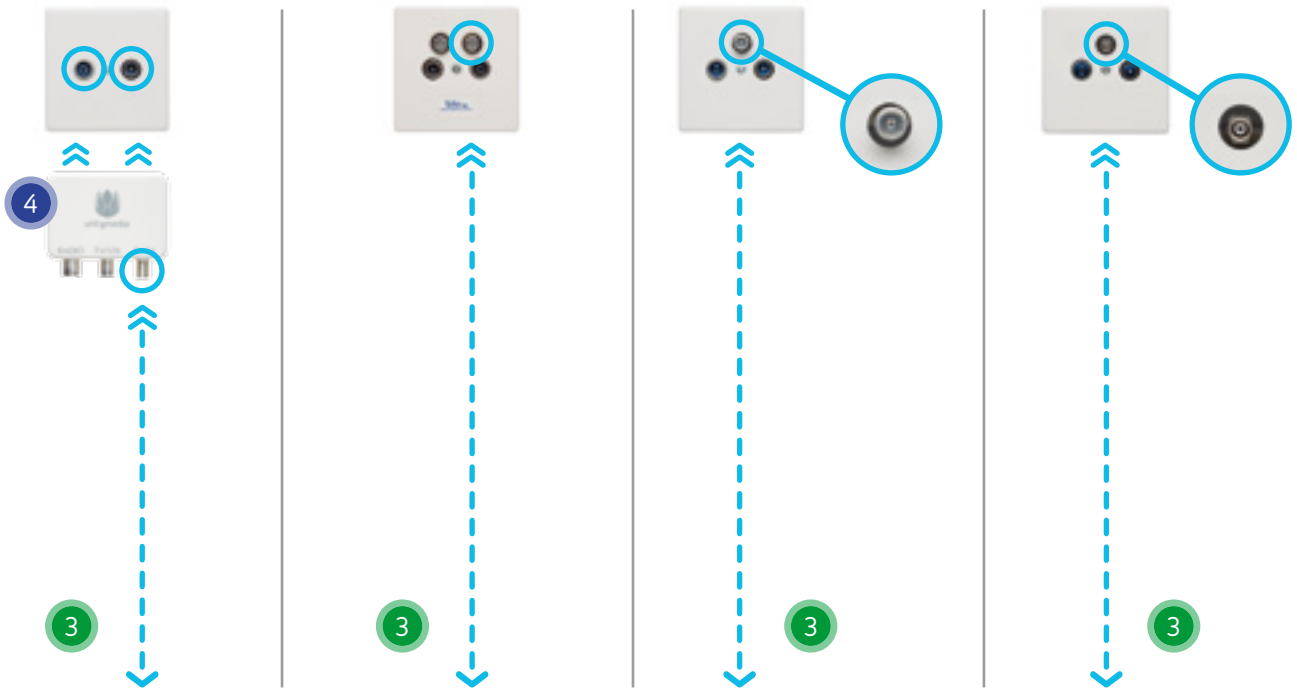


### Benötigen Sie weitere Hilfe?

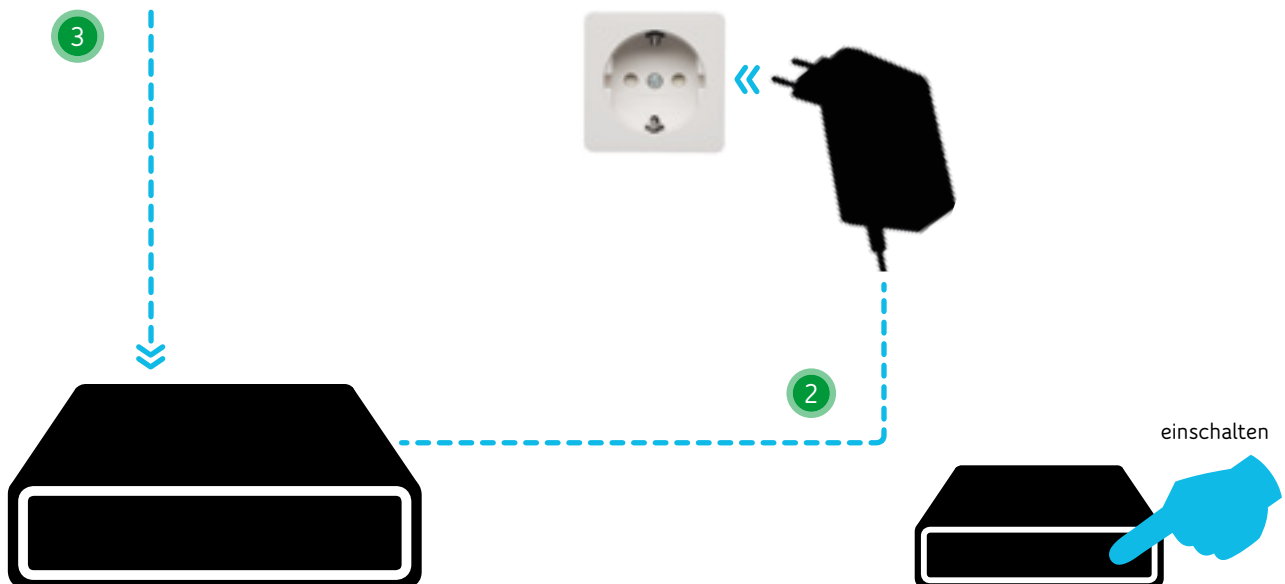
Unsere Installationshotline: **0221 466 190 19**

Mo – So von 0 bis 24 Uhr

## Schritt 1: Wie sieht Ihre Kabeldose aus?



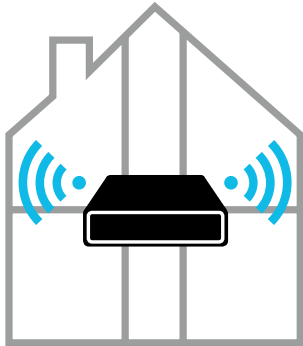
## Schritt 2: Modem anschließen



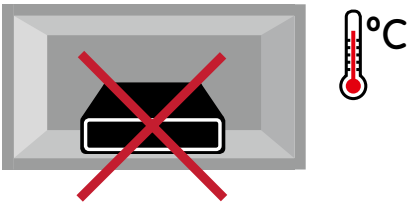


Hinweise für erweiterte Einstellungen, die Einrichtung Ihres WLAN usw. entnehmen Sie bitte der Anleitung, die Ihrem Modem beiliegt.

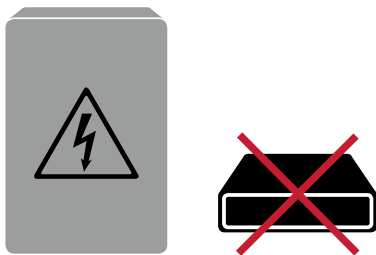
## Aufstellung des Modems für optimalen Empfang



Modem zentral platzieren.



Modem nicht in Regalen oder Schränken platzieren.



Modem nicht in der Nähe von Störquellen platzieren, wie z.B. Zentralheizung, Hausstromanschluss, Mikrowelle, Babyphone.



Modem nicht hinter großen Objekten aus Metall, z.B. Flachbildfernsehern, platzieren.

## Notizen

Mein Netzwerkname: \_\_\_\_\_

Mein Passwort: \_\_\_\_\_

\_\_\_\_\_

\_\_\_\_\_

\_\_\_\_\_

\_\_\_\_\_

\_\_\_\_\_

\_\_\_\_\_

\_\_\_\_\_

\_\_\_\_\_

\_\_\_\_\_

\_\_\_\_\_

\_\_\_\_\_

\_\_\_\_\_

\_\_\_\_\_





# Installationshilfe?

## Online-Installationsassistent

[www.unitymedia.de/hilfe\\_service/installation](http://www.unitymedia.de/hilfe_service/installation)



Kontakt per E-Mail über unser Formular:

[www.unitymedia.de/kontakt](http://www.unitymedia.de/kontakt)



[www.facebook.de/UnitymediaHilfe](http://www.facebook.de/UnitymediaHilfe)



[twitter.com/UnitymediaHilfe](https://twitter.com/UnitymediaHilfe)

# 0221 466 190 19

Mo – So von 0 bis 24 Uhr

INL31\_RF stand alone

Stand Juni 2016



unitymedia