

Installationshilfe?

Online-Installationsassistent

www.unitymedia.de/hilfe_service/installation



Kontakt per E-Mail über unser Formular:

www.unitymedia.de/kontakt



www.facebook.de/UnitymediaHilfe



twitter.com/UnitymediaHilfe

0221 466 190 19

Mo – So von 0 bis 24 Uhr

INL02_1/2play
Stand Juni 2016



unitymedia

Online-Installationsassistent

www.unitymedia.de/hilfe_service/installation



Benötigen Sie weitere Hilfe?

Unsere Installationshotline:

0221 466 190 19

Mo - So von 0 bis 24 Uhr

Installationsanleitung Kabelmodem



unitymedia

Ihr Kabelmodem mit Zubehör

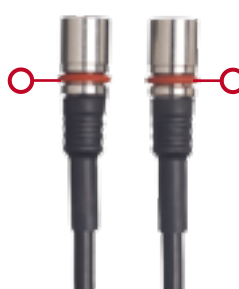
1



2



3



4



1 Kabelmodem

2 Netzteil

3 Anschlusskabel
(FQuick) ○/○

4 Ethernetkabel

Je nach Anschlussart/Produkt haben Sie gegebenenfalls zusätzlich folgende Komponenten erhalten:

5



6



7



5 Push-on-Adapter

6 Wisi-Click-Kabel

7 Telefonadapter (TAE)

Hinweis: Kabel mit Schraubgewinde müssen aufgeschraubt werden. Alle anderen Kabel können aufgesteckt werden.



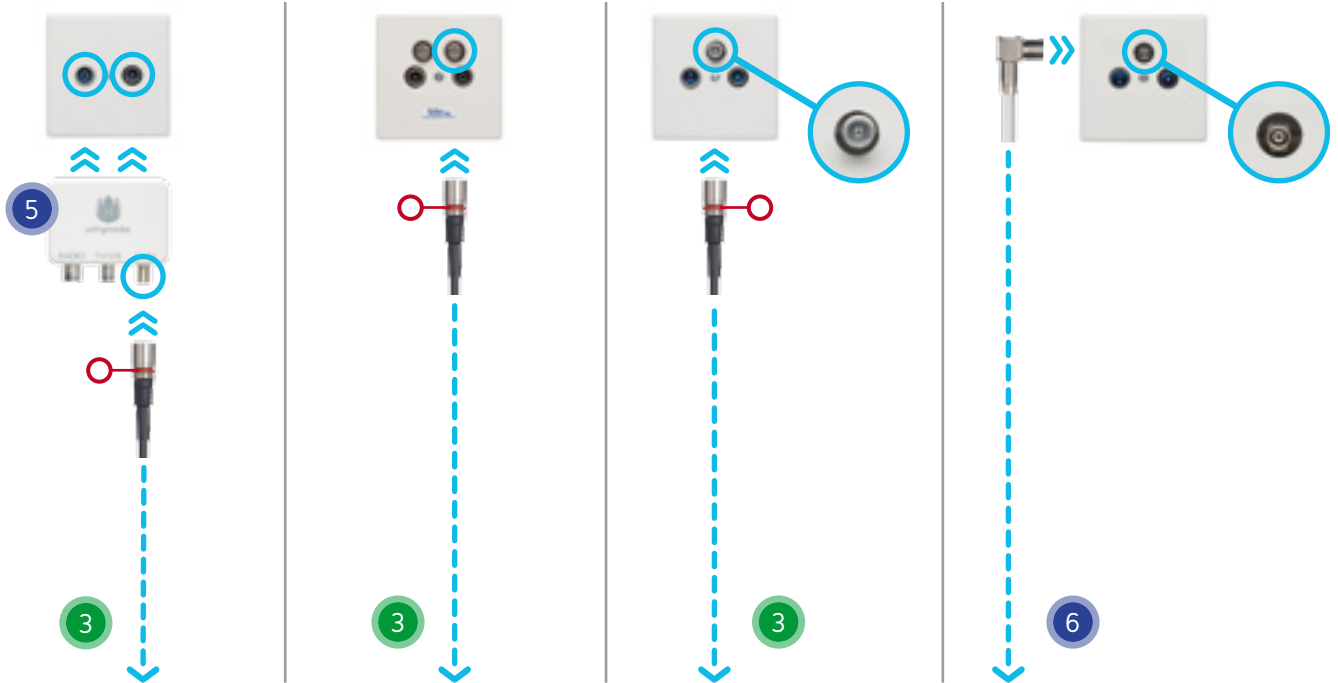
Ihre Unitymedia Geräte werden aktiviert sobald, Sie diese an das Kabelnetz anschließen. Die Aktivierung erfolgt aber spätestens zum Aktivierungsdatum. Dieses finden Sie in Ihrer Auftragsbestätigung.



Benötigen Sie weitere Hilfe?

Unsere Installationshotline: **0221 466 190 19**
Mo – So von 0 bis 24 Uhr

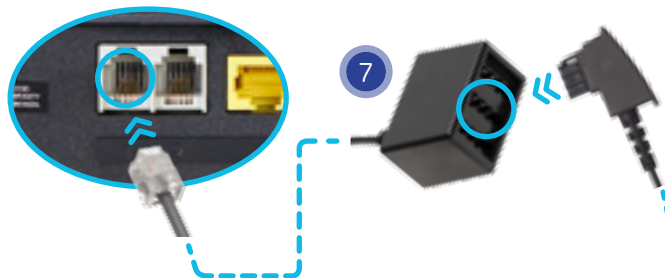
Schritt 1: Wie sieht Ihre Kabeldose aus?



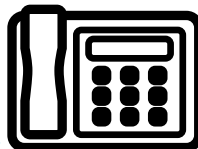
Schritt 2: Kabelmodem verbinden



Schritt 3: Anschluss Ihres Telefons



Telefon von Impulswahl auf Ton-Wahl umstellen. Nach max. 20 Minuten leuchten die LEDs (Power, DS, US, ONLINE, Eth, Tel1 und ggf. Tel2 bei zweiter Telefonleitung).

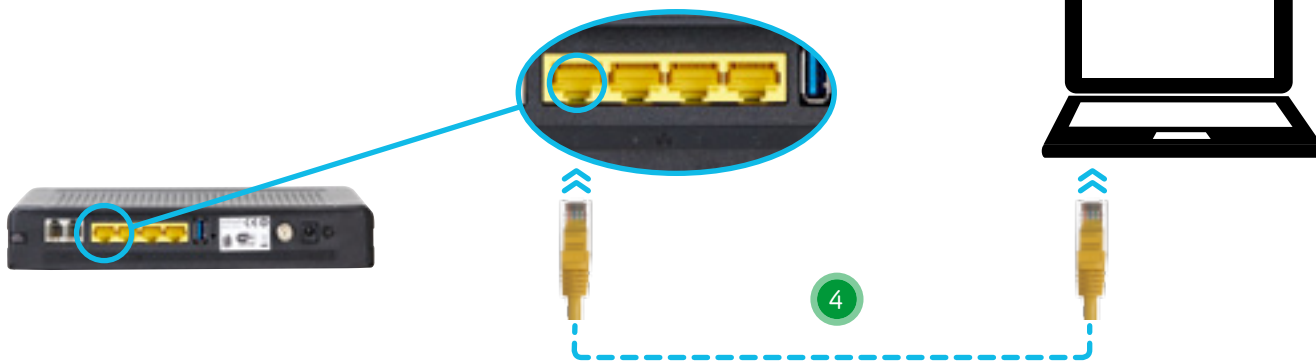


Mögliche Fehlerquellen und Problembehebung

1. Kontrollieren Sie, ob der Netzstecker in die Steckdose eingesteckt ist und prüfen Sie die Kabelverbindungen des Netzteils auf festen Sitz.
2. Kontrollieren Sie die Verbindung des Anschlusskabels am Kabelmodem und der Kabeldose sowie ggf. am Push-on-Adapter oder Splitter.
3. Kontrollieren Sie bei Kabelmodems mit EIN-/AUS-Schalter, dass dieses eingeschaltet ist. Kontrollieren Sie bei Kabelmodems mit Standby-Taste, dass diese nicht gedrückt ist.
4. Die Lämpchen Power, US, DS, Online und Tel1 auf der Vorderseite Ihres Kabelmodems müssen permanent leuchten. Stellen Sie fest, welche Lämpchen ggf. nicht leuchten und überprüfen Sie im Benutzerhandbuch die jeweiligen Bedeutungen der Lämpchen. Diese liefern Hinweise bei der Fehlersuche.
5. Kontrollieren Sie die Kabelverbindungen Ihres Telefons und des Telefonadapters (TAE). Insbesondere die richtige Steckverbindung des Telefonkabels in der mittleren Buchse F des Telefonadapters (TAE), den Anschluss des Telefonadapters (TAE) an das Kabelmodem sowie die Stromversorgung des Telefons.

Schritt 4: Verbindung per LAN herstellen

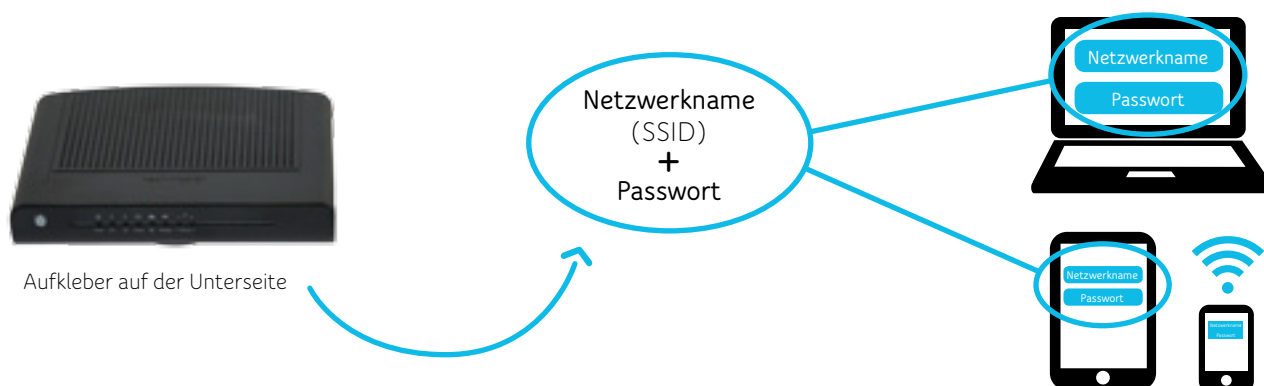
Um Ihre Geräte per Kabel zu verbinden, verwenden Sie das beiliegende Ethernetkabel 4.



Schritt 5: Verbindung per WLAN herstellen

Um Ihren Computer, Tablet oder Smartphone drahtlos per WLAN zu verbinden, gibt es zwei Möglichkeiten: Sie können Ihre Zugangsdaten manuell eingeben oder Sie nutzen die WPS-Funktion.

Möglichkeit 1: Durch Eingabe von Netzwerknamen (SSID) und Passwort

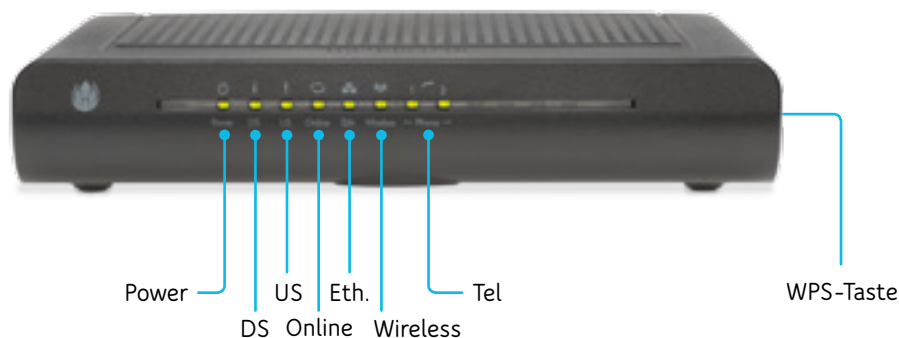


Möglichkeit 2: Über WPS



1. Vergewissern Sie sich, dass Ihr Endgerät WPS unterstützt (die Informationen dazu finden Sie im Handbuch Ihres mobilen Endgerätes z. B. Smartphone/Tablet).
2. Drücken Sie 3 Sekunden lang die WPS-Taste auf der rechten Seite des Kabelmodems.
3. Aktivieren Sie innerhalb von 2 Minuten WPS auf dem Endgerät, das mit dem Kabelmodem verbunden werden soll.

Erläuterung zu den LEDs



LED

Bedeutung



Power - Zeigt den Stromstatus an.



DS - Zeigt den Status des Datenempfangs durch das Kabelmodem über das Netzwerk an (Downstream).



US - Zeigt den Status der Datenübertragung durch das Kabelmodem über das Netzwerk an (Upstream).



Online - Zeigt den Status Ihrer Kabelverbindung an. Das Licht ist aus, wenn keine Kabelverbindung besteht und leuchtet auf, wenn das Modem eine Verbindung mit dem Netzwerk aufgebaut hat und Daten übertragen werden können.



Eth. - Gibt den Status der Ethernetkanäle an.



Wireless (Drahtlos) - Zeigt die Übertragung der Daten über das drahtlose Netzwerk an.



Tel - Gibt den Status von Telefonanschluss 1 und Telefonanschluss 2 an.

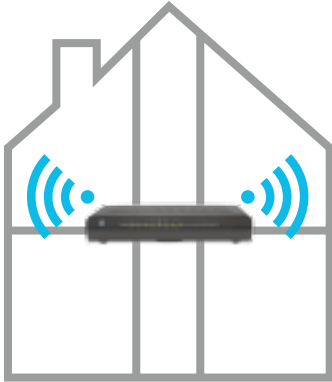
Erweiterte Einstellungen

Detaillierte Einstellungen und Information zu Ihrem Netzwerk können Sie über Ihren Browser aufrufen.

Geben Sie nachstehende Adresse im Browser ein:

<http://192.168.0.1>

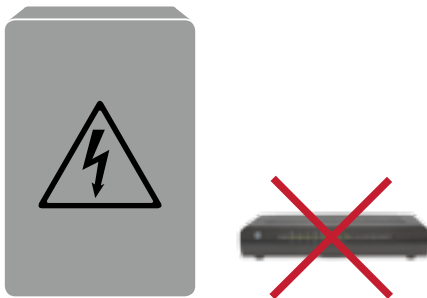
Aufstellung des Kabelmodems für optimalen Empfang



Kabelmodem zentral im Haus platzieren.



Kabelmodem nicht in Regalen oder Schränken platzieren.



Kabelmodem nicht in der Nähe von Störquellen platzieren, wie z.B. Zentralheizung, Hausstromanschluss, Mikrowelle, Babyphone.



Kabelmodem nicht hinter großen Objekten aus Metall, z.B. Flachbildfernsehern, platzieren.